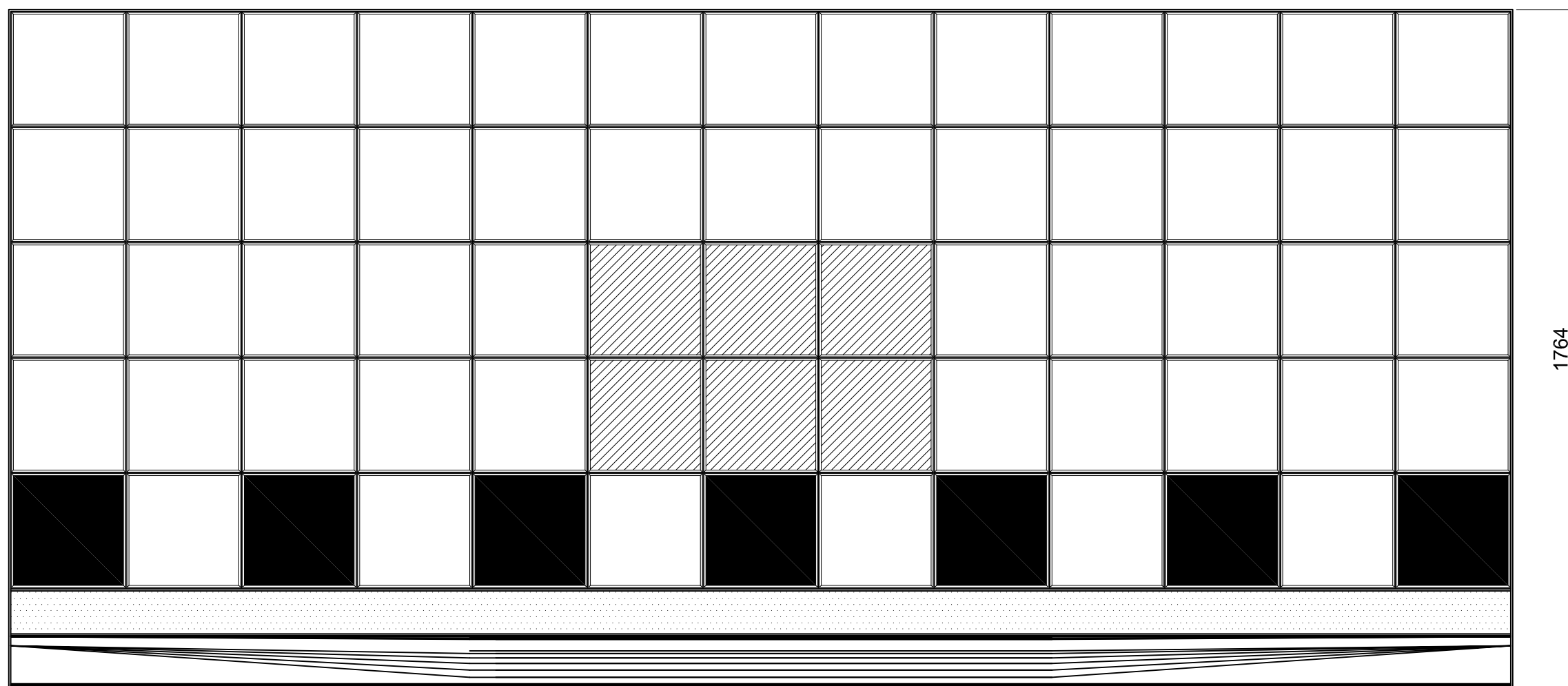
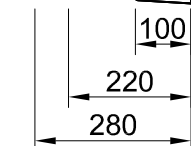
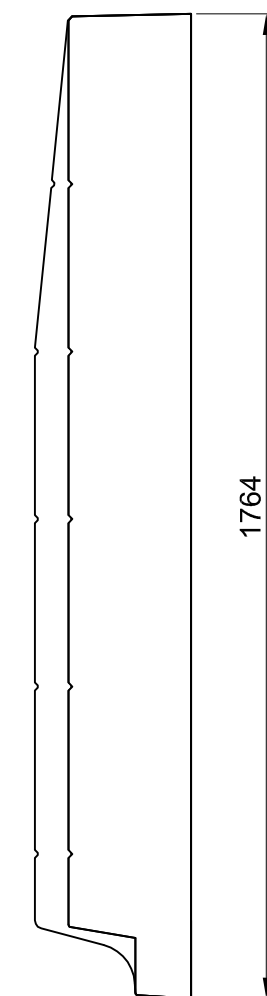


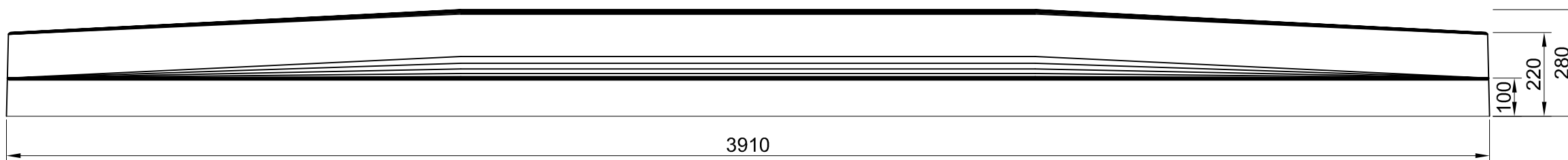
Zijaanzicht links



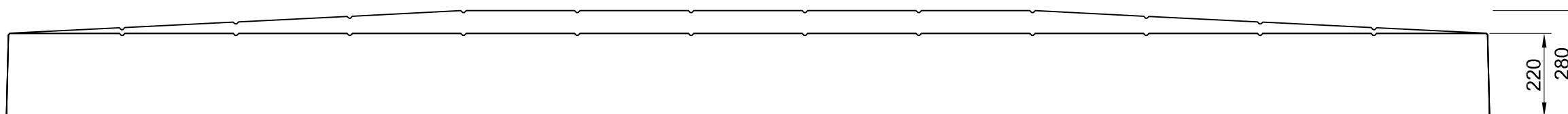
Bovenaanzicht



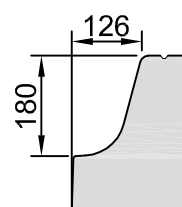
Zijaanzicht rechts



Vooraanzicht



Achteraanzicht



**PRINCIPE**  
**DOORSNEDE AANRIJDPROFIEL**  
(Europees octrooi)



afmeting : lxbxh = 3910x1764x280/220 mm  
volume : Ca. 1700 liter  
gewicht : Ca. 4080 kg / st  
betonkwaliteit : C45/55  
milieuklasse : XF4  
maattoleranties : + / - 5 mm  
hijsankers : Schroefhuls M20x90 RVS  
certificering : Komo attest met productcertificaat voor niet-con-  
structieve betonproducten nummer K23882



Project :  
Leicon Busperron GLplus 18-trottoir

Onderdeel :  
391\*176\*28/22 cm, inclusief  
zwart/wit-blokmarkering en 6  
markeringstegels 90\*60 cm

Getekend : RB  
Datum : 31-3-2011  
Revisie :  
Schaal : 1:20  
Formaat : A4-L

Project - bladnr.  
1151  
2  
-bestektekening-