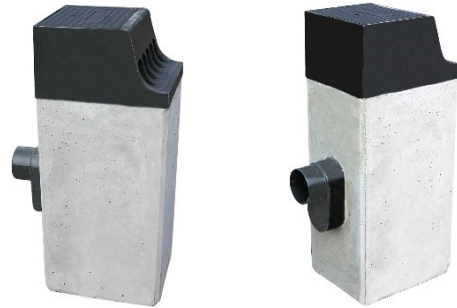


# Leicon Busperron Kolk

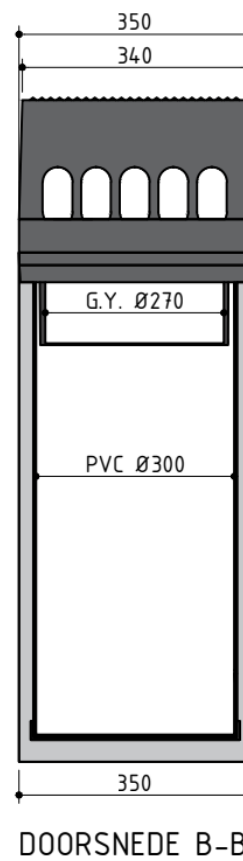
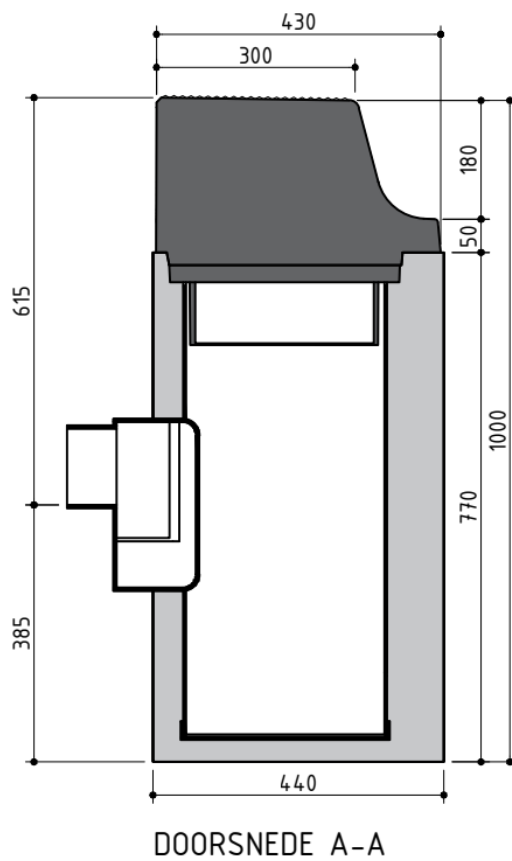


## Toepassing

De Busperron kolk heeft een speciaal profiel ten behoeve van afwatering in een busperron en kan toegepast worden in combinatie met Leicon Busperron Banden of GX elementen.

## Uitvoering

- Gietijzeren kolk-kop (zwart gelakt), verankerd aan onderbak van PVC  $\varnothing$  300 mm (klasse Y) in betonschacht;
- Verkeersklasse C250, volgens NEN-EN 124;
- Betonkwaliteit C35/45;
- Milieuklasse XF4;
- Uitlaat  $\varnothing$  125 mm;
- Afmeting (bxdxh) = 350x430x1000 mm;
- Gewicht 190 kg;
- Uitvoering met of zonder vergrendeling.



## Voegafdichting

Wij adviseren de voegafdichting te laten uitvoeren door een erkend gespecialiseerd bedrijf in het behandelen en afdichten van voegen.

(Referenties bij Leicon opvraagbaar.)

### Algemeen

De voegafdichting bestaat uit een 2-tal onderdelen:

- Het klemmend aanbrengen van een opencellige rugvulling om de juiste hoeveelheid kit te kunnen gebruiken.
- Het vullen van de voeg met een elastische kit om de thermische belasting van de elementen op te vangen en het voorkomen van onkruidgroei.

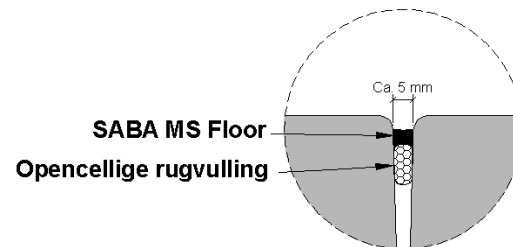
### Producten

- Opencellige rugvulling;
- SABA Primer H17, een voorbehandelingsmiddel;
- SABA MS Floor, een 1 componenten elastische kit op basis van MS-Polymeer. Deze kit koppelt een goede elasticiteit, nodig voor de thermische belasting, aan een hoge slijtvastheid en duurzaamheid.

### Werkwijze voegafdichting

- De voegen schoonmaken en ontdoen van losse delen, stof, vuil, etc.;
- Controleren dat de hechtvlakken schoon en droog zijn;
- De hechtvlakken van de kit voorbehandelen met SABA Primer H17;
- Na droging van de primer, de opencellige rugvulling klemmend aanbrengen;
- De voeg vullen met SABA MS Floor in de juiste breedte–diepte verhouding;
- De kit zodanig aanbrengen dat er een directe hechting plaatsvindt;
- Kit afwerken met een sterk verdunde synthetische pH neutrale zeep met behulp van een passende houten spatel.

## Detailtekening voeg



## Maatvoering voeg

De kitvoeg moet in de juiste verhouding gedimensioneerd worden, d.w.z.: de breedte – diepte verhouding van de kit moet zijn:

$D = B/3 + 6 \text{ mm}$ . Hierbij is D de diepte van de kitvoeg en B de breedte.