



Leicon ontwikkelt in geconditioneerde omstandigheden in de moderne betonfabriek hoogwaardige prefab betonelementen. Zowel seriematig als projectspecifiek. Voor busstation Roermond zijn projectspecifieke halte-eilanden ontwikkeld.

Tekst | Susan Peek Beeld | Leicon

Prefab betonproducten

als basis voor bereikbaarheid en verkeersveiligheid

Prefab elementen vormen het antwoord op de vraag naar sneller, efficiënter en duurzamer werken in de bouw. Leicon Verkeersgeleiding ontwikkelt en produceert prefab betonoplossingen. "Dit gebeurt onder geconditioneerde omstandigheden in onze moderne betonfabriek in Steenwijk", zegt Leicon-directeur Henk Jan Röfekamp. De kracht van de fabriek ligt daarnaast in de royale maatvoeringen van de productielijnen en de hoge capaciteit om seriematige producten te maken.

PROJECTSPECIEKE PREFAB BETONELEMENTEN

"Naast onze seriematige producten zijn we gespecialiseerd in het produceren van projectspecifieke prefab elementen. In een speciale productiehhal worden de kwalitatief hoogwaardige robuuste betonoplossingen geproduceerd waarmee we een

wezenlijke bijdrage leveren aan een verkeersveilige, bereikbare en toegankelijke infrastructuur." Röfekamp legt uit dat de technische buitendienst van Leicon aannemers adviseert en ondersteunt bij de aanleg van prefab elementen. Geert-Jan Aalbers, projectleider bij Den Ouden Aannemingsbedrijf BV: "Daarmee onderscheidt Leicon zich onbe-

twist van andere producenten. Bij de realisatie van een complex project als het busstation in Roermond, is dat een voorwaarde voor succes."

BUSSTATION ROERMOND

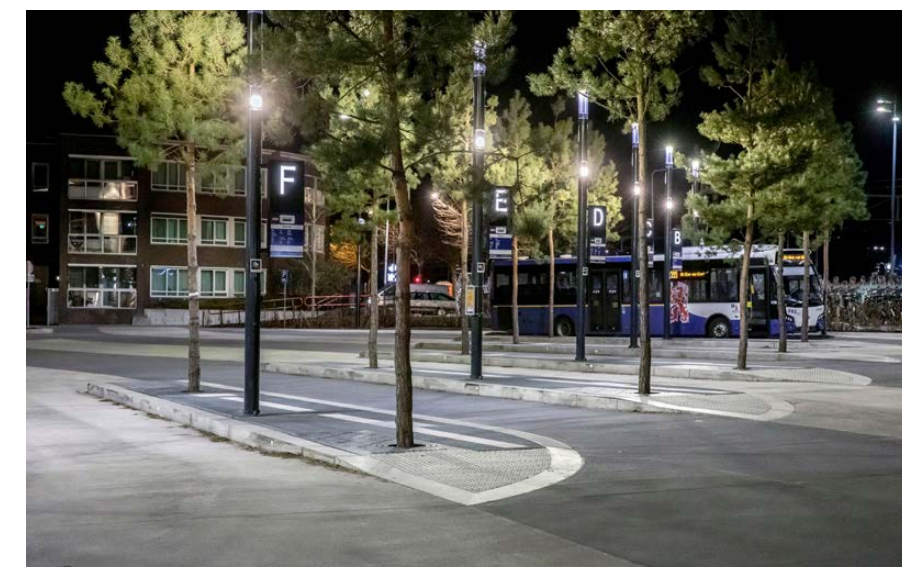
De renovatie van het busstation in Roermond, in opdracht van gemeente Roermond en op

basis van een UAV-gc contract uitgevoerd door Den Ouden Aannemingsbedrijf BV uit Schijndel, is onderdeel van het verbeteren van de totale stationsomgeving tot een mooi regionaal mobiliteitsknooppunt.

Arcadis Architecten ontwikkelde een plan en schakelde Leicon in vanwege haar kennis en expertise op het gebied van betonoplossingen voor het openbaar vervoer. Luc Veejer, Arcadis: "In het kantoor van Leicon, volledig bezaaid met monsters en ideeën, heeft Röfekamp ons ondersteund inzake de materialisatie en de uitvoering in de praktijk." Een ontzettend leuk en spannend proces, vult Röfekamp aan. "De passie voor beton en het enthousiasme en de vakkundigheid van ons voltallige team, zit in het DNA van ons bedrijf."

BETONNEN HALTE-EILANDEN

Leicon leverde de prefab betonelementen voor de halte-eilanden. "Vanuit een basisproduct zijn er projectspecifieke mallen gemaakt met unieke elementen. In de halte-eilanden zijn door Arcadis ontworpen boomroosters opgenomen omdat er per eiland twee bomen worden geplaatst. Uiteraard moet je dan ook rekening houden met bewatering en moeten de eilanden opneembaar zijn. Wij hebben dat functioneel mogelijk gemaakt met deze betonelementen. Onze oerdegelijke werkvoorbereiding in onze geconditioneerde fabriek,



Leicon-betonoplossingen geven een positieve impuls aan een duurzame leefomgeving.

heeft bijgedragen aan een korte doorlooptijd waarmee de overlast is beperkt. Dit heeft een positieve weerslag op de duurzaamheid." Rob Rosenboom, gemeente Roermond: "Nu de

bomen zijn aangeplant en de duurzame verlichting is toegevoegd, staat er een prachtig eindresultaat. Het nieuwe busstation is een stuk veiliger, toegankelijker en overzichtelijker." ■

'Beton is én blijft een populair en circulair bouw materiaal'

